

(Dinosaur Park, Givskud, Dánia)



(Dinosaur Park, Givskud, Dánia)



Ajándéktárgyak értékesítése, ásatás, foglalkoztató. (Dinosaur Park, Givskud, Dánia)

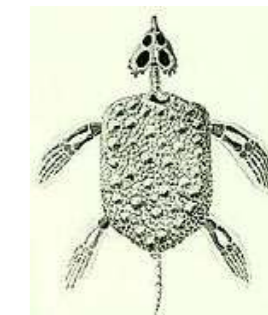
A TERVEZETT KIÁLLÍTÁS CÉLJA

A Kittenberger Kálmán Nonprofit Kft. szolgáltatásait a saját tulajdonában lévő 6353 helyrajzi számú (korábban Erdei Motel) területen kívánja bővíteni. A kivételes adottságú telek egy részén földtörténeti kiállítás és dinoszaurusz park létesül. A kiállítás főként a Középidő (Mezozoikum) állatvilágát fogja bemutatni, amely később a különböző időszakok élővilágával bővíthető lesz. A kiállítás nagy része alapvetően nem építési tevékenységnek számító munkálatokkal épül fel (szobrok állítása, dekorációk, növényesítés, kerítésépítés, föld és terepplasztika). A kiállításához tartozó építési tevékenység egy ajándékbolt és egy büfé létesítése.

A KIÁLLÍTÁS TARTALMA

A kiállítás a földtörténeti középidő, azaz a Mezozoikum (235-65 millió éve) három időszakának (Triász, Jura, Kréta) állatvilágáról ad ismertetést. Ez a kor az óriáshüllők és dinoszauruszok időszaka, amely méltán népszerű a gyerekek körében. A kiállítást az üzemeltető később az ő- elő- ó- és újidők őslényeinek bemutatásával kívánja bővíteni, amellyel teljessé válna a földtörténeti korok élővilágának a bemutatása. Szintén bemutatásra kerülne Magyarország egyik leghíresebb ősmaradványa a bakonyi kavicsfogó álteknős, amelyet Laczkó Dezső talált meg 1899-ben a szomszédos Endrőd lakótelep helyén. Az állat a késő triászban a Kárpát-medence területét elborító tengerben élt, körülbelül 210–230 millió évvel ezelőtt.

A kiállításához különböző interaktív foglalkozások kapcsolódnak majd.



kavicsfogó álteknős



Északra nézve, jobbra a lakóház

Északi nyílt terület



Nézet a Viaduktról. A növényzet megfelelően összefűrészt, takarja a helyszínt.

TERVEZÉSI TERÜLET

A telek (Hrsz 6353) észak-déli irányban elterülő, közvetlen az állatkerttel határos. Északi és keleti oldalán a Betekints völgy meredek, sziklás hegyoldala határolja. A terület változatos, helyenként sűrű feketefenyő állománnyal, máshol szabad nyílt területtel. Déli irányban -ahol a terület elkeskenyedik- az erdei Vendéglővel szomszédos. A területen -a korábbi funkcióknak megfelelően- különböző méretű és komfortú szállásépületek találhatók. A kiállítás területe a terület északi, kiszélesedő részén helyezkedne el, amely egy későbbi bővítés esetén déli irányban növelhető lesz. Két nagyobb szállásépületet elbontanak. A meglévő lakóépület megmarad. A wc-mosdó épületet vendégforgalmi célra felhasználjuk. Ez utóbbi épülettől délre a terület változatlan, a közönség elől elzárt lesz.

A telek övezeti besorolása a HÉSZ (VMJV 61/2003 Ör.) alapján Kánk-2 (különleges, állat-és növénykerti terület), maximális beépíthetősége 30%, az épületek megengedett maximális építménymagassága 6,5m, a kötelező legkisebb zöldfelület 40%.



Hegyoldal

Feketefenyők a keleti oldalon.

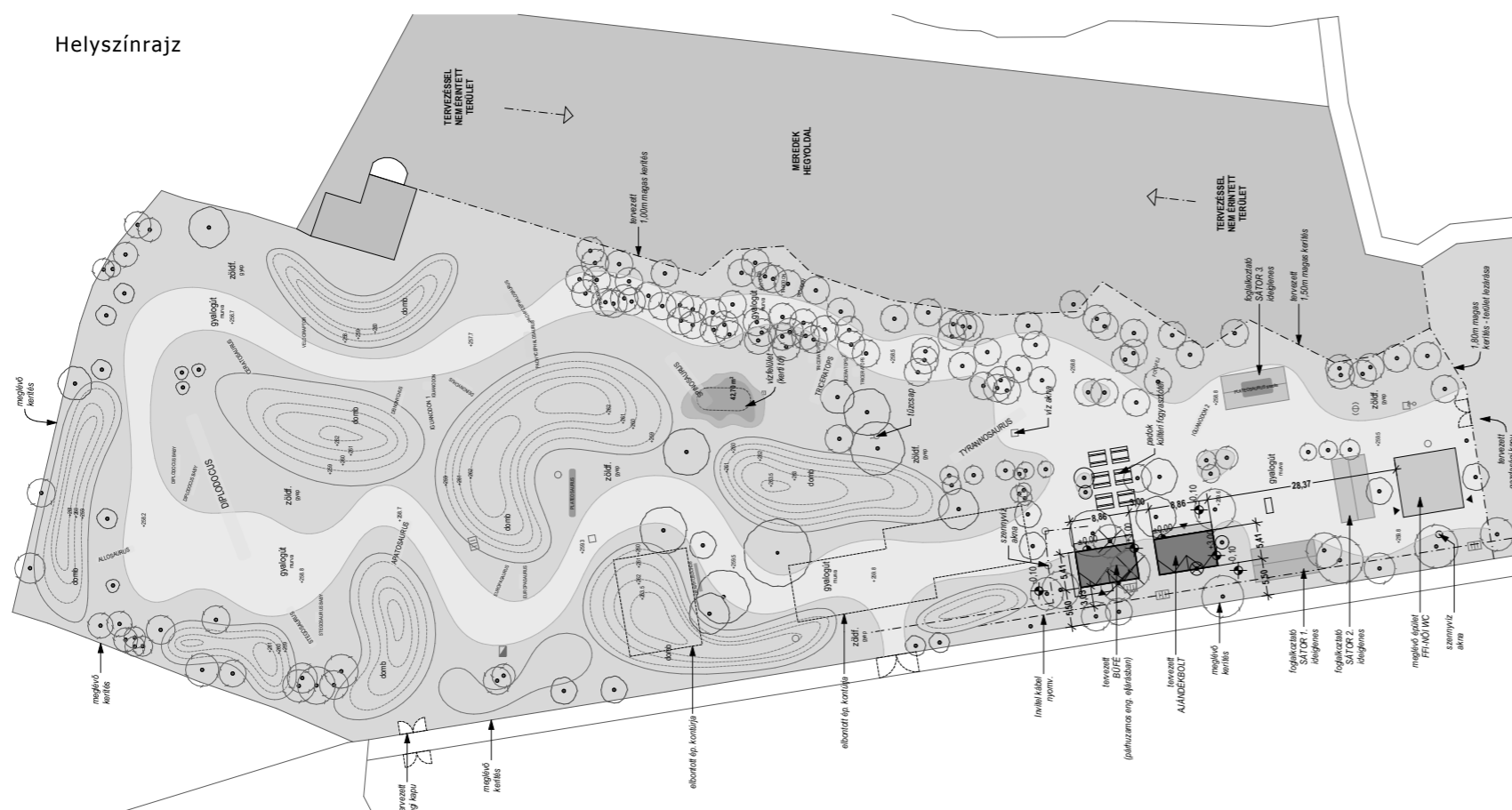


Hangulatképek



Büfé pavilon

Helyszínrajz



A KIÁLLÍTOTT SZOBROK

Német gyártmányú, TÜV engedéllyel rendelkező, statikailag méretezett, nagyszilárdságú műanyagból készült, festett, dekorált elemek. A szobrok telepítéséhez kiegészítő szerkezet nem szükséges.

A PARK KIALAKÍTÁSA, TERVEZETT ÉPÍTMÉNYEK

A park megközelítése az állatkert területéről történik. A telekhatáron meglévő optikai kerítés és a telepített növényzet megfelelően takarja és jól leválasztja az állatkerttől. A bejárat után kacsaringós vonalvezetésű, kavicsolt sétányon megyünk végig. Az út mentén különböző méretű és magasságú terepplasztika (dombok, dűnék) töri meg a látványt, elkerülve azt, hogy egyszerre rálássunk a szobrokra. A kiállított szobrok, növényzettel, dekorációval egészülnek ki.

A sétaút végén foglalkoztató sátrakat telepítünk. A sátrak ideiglenesek lesznek.

A kijárat közelében 2 db kiszolgáló kereskedelmi és vendéglátó egység létesül (ajándékbolt és büfé) Az épületek egyszerű formálású, pavilonszerű építmények, kis alapterülettel egymáshoz közel telepítve. Homlokozatuk ritkított faburkolattal készül.

KÖRNYEZETRENDEZÉS

A gyalogos sétány murvaburkolattal készül, szegélyként alacsony magasságú 40-50cm magas lehatárolással, akácfa oszlopokból és széleztelen deszkából. A szobrokhoz ismertető- és információs táblák készülnek. A mesterséges dombok mellett intenzív növénytelepítés készül. A meglévő növényzetet megtartjuk.



A terület (Google map)



SZOBORLISTA

TRIASZ	JURA	KRÉTA
<ul style="list-style-type: none"> 1. DIPLODOCUS 2. PARASAUROLOPHUS 3. PLATYSAURUS 4. APATOSAUROSZ 5. BRACHIOSAUROSZ 6. STEGOSAUROSZ 7. SPINOSAURUS 	<ul style="list-style-type: none"> 8. DIPLODOCUS 9. CERATOSAURUS 10. TRICERATOPS 11. ALLOSAUROSZ 12. Iguanodon 1 13. Iguanodon 2 14. Iguanodon 3 15. Triceratops 16. Pachycephalosaurus 17. Pachycephalosaurus 18. Triceratops 19. Triceratops 	<ul style="list-style-type: none"> 20. Spinosaurus 21. Triceratops 22. Triceratops 23. Triceratops 24. Triceratops 25. Triceratops 26. Triceratops 27. Triceratops 28. Triceratops 29. Triceratops 30. Triceratops 31. Triceratops 32. Triceratops 33. Triceratops 34. Triceratops 35. Triceratops 36. Triceratops 37. Triceratops 38. Triceratops 39. Triceratops 40. Triceratops 41. Triceratops 42. Triceratops 43. Triceratops 44. Triceratops 45. Triceratops 46. Triceratops 47. Triceratops 48. Triceratops 49. Triceratops 50. Triceratops 51. Triceratops 52. Triceratops 53. Triceratops 54. Triceratops 55. Triceratops 56. Triceratops 57. Triceratops 58. Triceratops 59. Triceratops 60. Triceratops 61. Triceratops 62. Triceratops 63. Triceratops 64. Triceratops 65. Triceratops 66. Triceratops 67. Triceratops 68. Triceratops 69. Triceratops 70. Triceratops 71. Triceratops 72. Triceratops 73. Triceratops 74. Triceratops 75. Triceratops 76. Triceratops 77. Triceratops 78. Triceratops 79. Triceratops 80. Triceratops 81. Triceratops 82. Triceratops 83. Triceratops 84. Triceratops 85. Triceratops 86. Triceratops 87. Triceratops 88. Triceratops 89. Triceratops 90. Triceratops 91. Triceratops 92. Triceratops 93. Triceratops 94. Triceratops 95. Triceratops 96. Triceratops 97. Triceratops 98. Triceratops 99. Triceratops 100. Triceratops

